

## ПРВА РАДИОНИЦА:

**РАЦИОНАЛНОМ ПОТРОШЊОМ  
ДО ЗДРАВЕ ЖИВОТНЕ СРЕДИНЕ**

### ПРОВЕРА ПРОИЗВОДА:

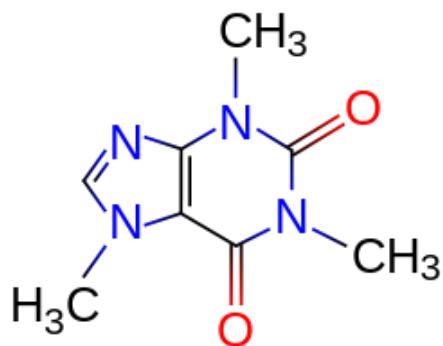
Упоредне цене  
производа из акцијског  
асортимана супермаркета

### ПРОДАЈНИ ОБЈЕКТИ:

- Idea
- DIS
- Univerexport

### ЛАБОРАТОРИЈСКА АНАЛИЗА:

- чајеви
- nescafé



*Молекуларна структура кофеина*

Носилац пројекта  
УГЗП „Кошава“, Вршац



Уз подршку  
Хемијско-медицинске школе  
Вршац



Пројекат  
МЛАДИ ПОТРОШАЧИ  
у акцији

финансира  
СКУПШТИНА ОПШТИНЕ  
ВРШАЦ



МЛАДИ ПОТРОШАЧИ



у акцији

**Рационалном  
потрошњом  
до здраве  
животне средине**

УГЗП  
„Кошава“  
Вршац



ВРШАЦ, 15. март 2014. год.

## ЦИЉ РАДИОНИЦЕ:

\*Обука младих потрошача да при избору и куповини производа из асортимана акцијске понуду дистрибутера на правилан начин направе избор производа:

- асортиман производа на акцији
- уочљивост цене производа на акцији
- приступачност места где је роба на акцији изложена у продајном објекту
- датум истека рока употребе производа
- дистрибутер акцијске понуде

\* Навикавање младих потрошача да могу да дођу, у случају сумње на квалитет производа, до валидних података тако што ће се обратити за савет и помоћ потрошачким организацијама, одговарајућим инспекцијским службама, као и акредитованим лабораторијама.

**ПРИМЕРИ ШКОЛСКЕ ПРАКСЕ:**  
лабораторијска анализа  
чаја и и nescafé

## Чајеви

### Главни састојци:

кофеин, теобромин, теофилин, аденин, рутин, етарска уља, гуме, декстрини, масти, восак, танини...



Најстарији историјски записи о чају, наглашавају његове медицинске особине. У почетку се користио као облога против реуматизма.

На свој начин, све легенде о чају, било да су кинеске, индијске или јапанске, илуструју **стимулативне и окрепљујуће особине чаја**. Император Шен Нонг (Shen Nong), отац кинеске медицине и агрикултуре, потврдио је у свом делу: "Расправа о планетама" да **"чај ублажава умор, јача вољу, забавља душу и оживљава вид"**.

У XX веку медицина нам је омогућила да са становишта науке разумемо многобројне добробити чаја које су уочили и његови љубитељи пре више од 200 година.

Чај је напитака за све оне који траже мир и угодан разговор, и оне којима је потребно опуштање. **Ко се приближи чају са циљем да га боље упозна, наслутиће колико има географије, историје, културе, етнографије и у исто време магије у једној шољици чаја.**

## Nescafé



### Главни састојак: КОФЕИН

Кофеин има благо стимулативно дејства на тело и ум. Тело га брзо апсорбује, обично у року од 30 минута и његови ефекти могу трајати од 2 до 5 сати.

**Количина од 300 mg кофеина на дан** сматра се умереним конзумирањем кофеина за већину људи. То значи око 5 шоља инстант кафе или 3-4 шоље куване кафе.

**Nescafé инстант кафе** садржи око 65 mg кофеина у шољи од око 175 ml.

**Колика је ова количина у поређењу са другим производима који садрже кофеин?**

\*Чај – кувани (175 ml): 20 - 90 mg

\*Чај – инстант (175 ml): 24 - 31 mg

\*Безалкохолно пиће

(235 ml coca-cola): 30 - 71 mg

\*Чоколадно млеко (235 ml): 2 - 7 mg